



A REZISZTENS HIBRIDEK SZEREPE A FÓMA ELLENI VÉDEKEZÉSBEN



A repce világviszonylatban is egyik legjelentősebb betegsége a fómás levélfoltosság és szárrák. Az ellene való védekezés kulcsfontosságú Magyarországon is.

A kórokozó az egész tenyészidőszak folyamán megjelenhet az állományban, a növények különböző részeit károsítva.

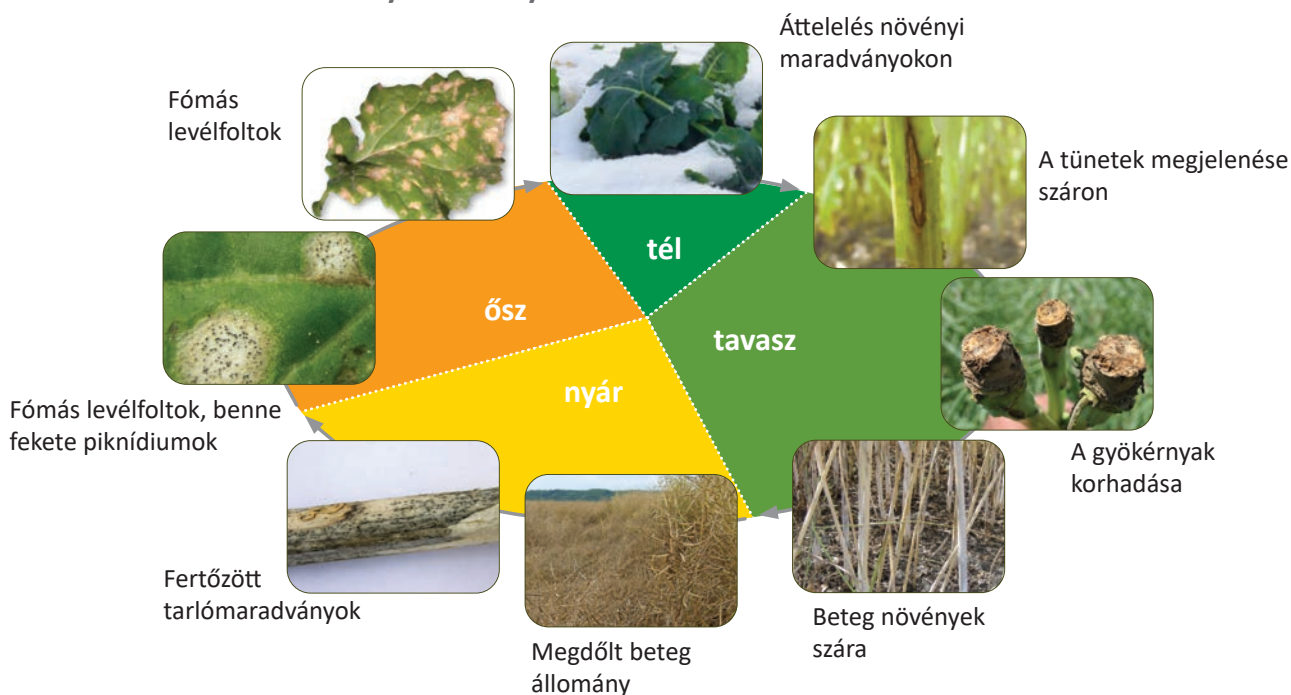
- **Ősszel** a fertőzött növények levélfelületének csökkenése megakadályozza, hogy jó kondícióban menjen a télbe az állomány.
- **Tavasszal** a szár és a gyökérnyak szövetének károsítása a víz- és tápanyag felvételt gátolja, ami kényszer érést eredményez. Csökken a becőben a magok száma és ezermagtömege. Súlyosabb következmény a megdőlés, ami a betakarítást nehezíti.

Mindkét esetben termés veszteségre lehet számítani.



Aratás után jól látható a különbség a beteg és az egészséges repcehibridek között. Míg a beteg táblában sokszor egyetlen zöld szár sincs, addig az ellenálló hibridben minden egyes tő egészséges.

A fóma tünetei és kártétele a tenyészidő folyamán:



A fóma elleni védekezésben a fungicidek használata – csávázott vetőmag, állomány permetezés – mellett **fontos szerepe van az ellenálló hibridek termesztésének.**

Kétféle rezisztenciát lehet megkülönböztetni:

- Az egyik típus az úgynevezett **kvantitatív**, vagy poligén rezisztencia, amely nagyon jó, általános szántóföldi ellenállóságot biztosít
- A másik, a specifikus **Rlm gén rezisztencián** – az angol elnevezésből „Resistance to Lophosphaeria maculans” rövidítve – alapul. Jelenleg nyolc különböző gén ismert, amelyek közül az Rlm7 biztosítja a leghatásosabb és legtartósabb védelmet.

A kettős fóma rezisztenciával rendelkező repce hibridek hordozzák az Rlm7-rezisztenciát, és ehhez rendelkeznek a széles körű szántóföldi rezisztenciával is. Ezáltal a specifikus védelem és a hatékonyság is biztosított.

A LIMAGRAIN AZ ELSŐK KÖZÖTT KÍNÁLT OLYAN HIBRIDEKET, AMELYEK A KÉT REZISZTENCIA TÍPUS KOMBINÁCIÓJÁT TARTALMAZZÁK, AZAZ KETTŐS FÓMA REZISZTENCIÁVAL RENDELKEZNEK.

Jelenleg az LG repce hibridek a különböző szintű fóma rezisztencia mellett, további előnyös agronómiai tulajdonságok kombinációját is tartalmazzák. Ilyen például a kipergés ellenállóság, vírus rezisztencia, gyökérgolyva rezisztencia, imazamox rezisztencia.